

## 1. PRODUTOS ABRANGIDOS

- GT950

## 2. RESUMO DO BOLETIM

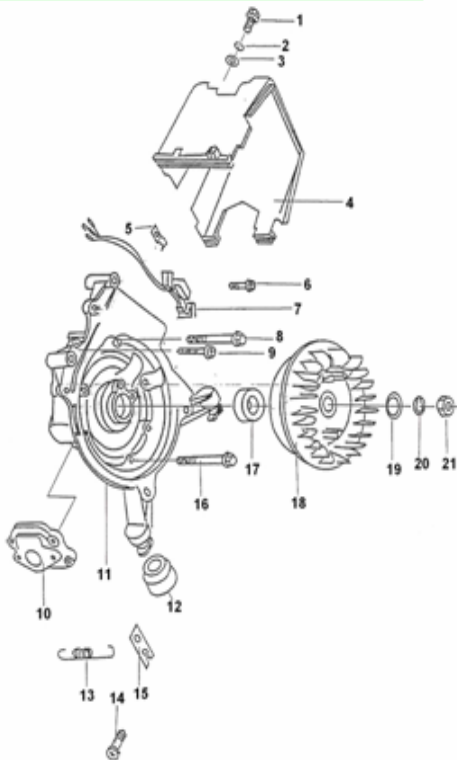
Informar a inserção de um novo modelo de bobina interna de ignição, código e descrição, no manual de desenhos explodidos dos geradores a gasolina, motores dois tempos, e produtos correlatos.

## 3. DESCRIÇÃO

### 3.1. (5) TAMPA DO CARTER

- Inserção de bobina interna de ignição c/ capacitor acoplado, item 7;
- Mantida a bobina interna de ignição no item 7.

#### (5) TAMPA DO CARTER



#### (5) GT950

#### GERADOR GASOLINA motor 2 tempos

Ref.	Código	Denominação	Qtd
1	3500238	PARAFUSO M6x14	2
2	3500237	ARRUELA ELÁSTICA diam.6	2
3	3500236	ARRUELA diam. 6	2
4	3500215	COBERTURA DO CILINDRO	1
5	3500257	ABRÇAÇADEIRA	2
6	3500242	PARAFUSO M6x18	2
7	3500216	BOBINA INTERNA DE IGNIÇÃO	1
	3500216C	BOBINA INTERNA DE IGNIÇÃO C/ CAPACITOR	1
8	3500240	PARAFUSO M6x50	2
9	3500241	PARAFUSO M6x40	4
10	3500224	VÁLVULA DE ADMISSÃO COMPLETA	1
11	3500203	TAMPA DO CARTER (DIR)	1
12	3500231	COXIM	4
13	3500223	MOLA DO GOVERNADOR	1
14	3500258	PARAFUSO M6x20	1
15	3500230	JUNTA DA MOLA DO GOVERNADOR	1
16	3500233	PARAFUSO M6x45	2
17	3500223	RETENTOR diam.20	1
18	3500204	VOLANTE	1
19	3500243	ARRUELA diam.10	1
20	3500244	ARRUELA ELÁSTICA diam.10	1
21	3500245	PORCA M10	1

Execução: Edivaldo

Aprovação: Marcelo

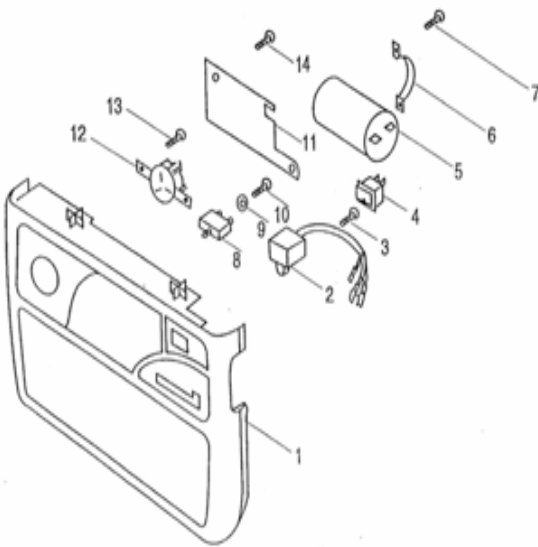
(X) Técnico (X) Peças ( ) Mkt

( ) Motores (X) Geradores ( ) Roçadeiras ( ) Cortadores ( ) Outros

#### 4. OBSERVAÇÕES

As bobinas de ignição descritas no item anterior são intercambiáveis, ou seja, para questões de manutenção dos geradores é possível substituir uma bobina por outra. A única diferença de serviço entre estas bobinas, é que a bobina com capacitor acoplado, dispensa o uso da unidade CDI (item 2, na tabela abaixo).

#### (6) PAINEL DE CONTROLE



#### (6) GT950

#### GERADOR GASOLINA motor 2 tempos

Ref.	Código	Denominação	Qty
1	3500401	PAINEL FRONTAL	1
2	3500402	UNIDADE CDI	1
3	3500403	PARAFUSO A4x20	1
4	3500404	BOTÃO ON / OFF	1
5	3500405	CAPACITOR	1
6	3500406	SUORTE DO CAPACITOR	1
7	3500407	PARAFUSO A4x10	2
8	3500408A	PROTETOR SOBRECARGA 8A 110V	1
8	3500408B	PROTETOR SOBRECARGA 4A 220V	1
9	3500409	ARRUELA diam.6	1
10	3500410	PARAFUSO A4x10	1
11	3500411	PLACA	1
12	3500412	TOMADA	1
13	3500413	PARAFUSO M4x10	1
14	3500414	PARAFUSO M4x10	2
15	3500105	PAINEL FRONTAL COMPLETO	1
16	3500123	ARRUELA diam.6	1
17	3500122	ARRUELA ELÁSTICA diam.6	1
18	3500121	PARAFUSO M6x20	1
19	3500109	FILTRO DE AR	1
20	3500112	PLACA DE FIXAÇÃO	1
21	3500126	ARRUELA diam.6	2
22	3500125	ARRUELA ELÁSTICA diam.6	2
23	3500124	PARAFUSO 6x65	2
24	3500110	ANEL RETENTOR diam.190	1
25	3500111	TAMPA FILTRO DE AR	1
26	3500129	PARAFUSO 6x20	1
-	3500702	CABO CARREGADOR DE BATERIA	1

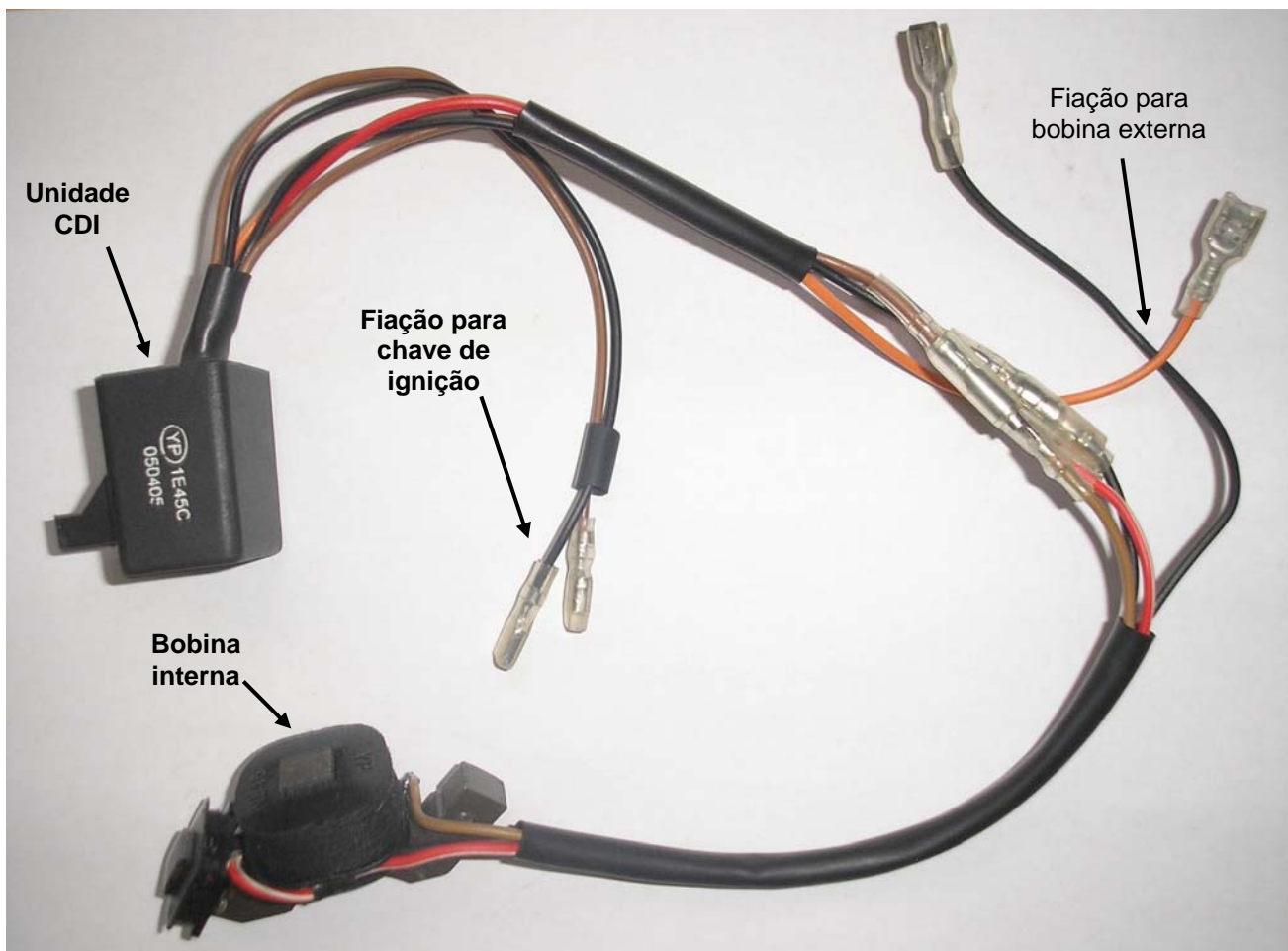
Execução: Edivaldo

Aprovação: Marcelo

## 5. TROCA DE PEÇAS

Para substituição da bobina interna de ignição antiga pela bobina de ignição com capacitor, proceda da seguinte maneira:

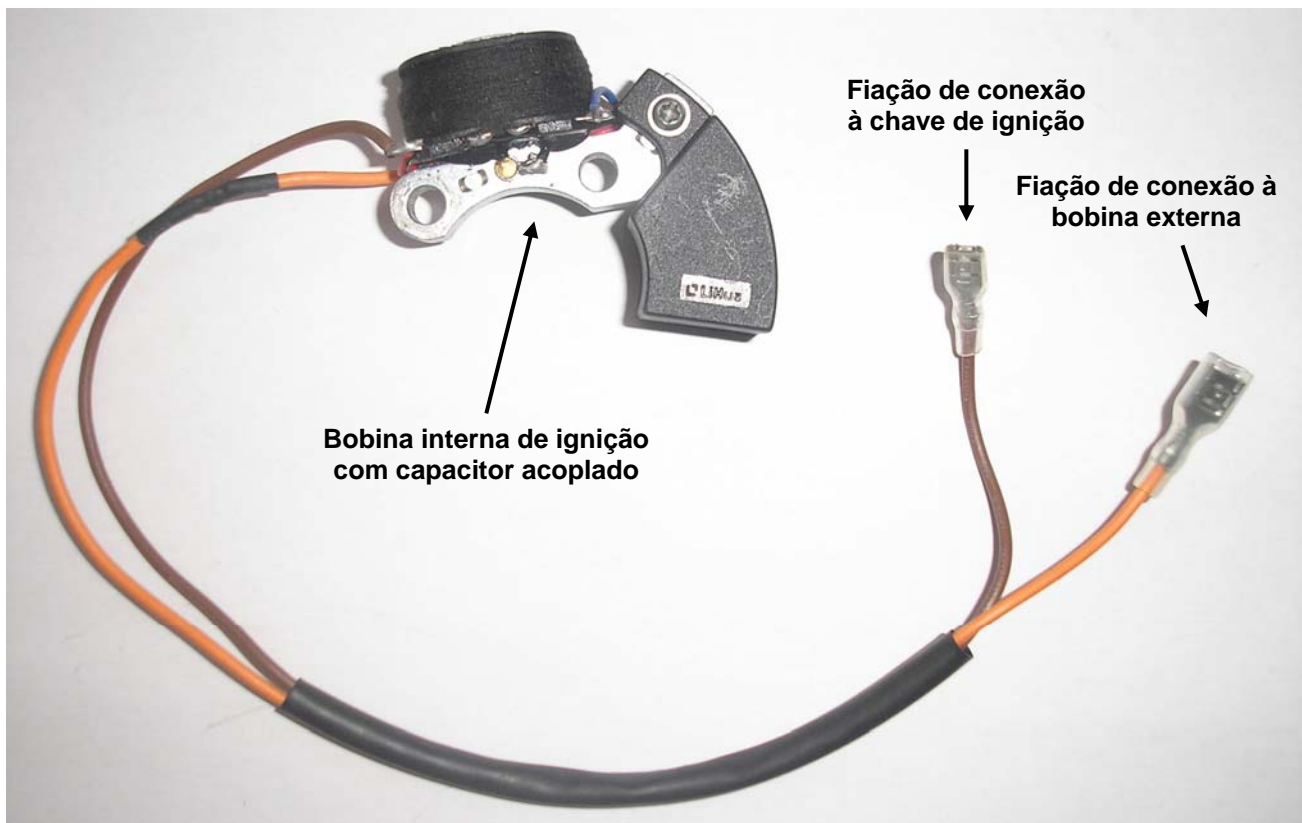
- 1) Remova os cabos de conexão da unidade CDI com a chave de ignição;
- 2) Remova os cabos de conexão da bobina interna de ignição com a bobina externa de ignição;
- 3) Remova a bobina interna de ignição e a unidade CDI;



Execução: Edivaldo

Aprovação: Marcelo

- 4) Instale a bobina interna de ignição com capacitor acoplado no lugar da bobina antiga;
- 5) Conecte o fio laranja da bobina interna de ignição com capacitor à bobina externa de ignição;
- 6) Conecte o fio marrom da bobina interna de ignição com capacitor à chave de ignição;
- 7) Utilize um terceiro fio, de mesma bitola, para fazer a conexão entre a chave de ignição e a bobina externa de ignição.



**OBS:** Certifique-se de instalar a nova fiação corretamente. Jamais inverta os fios, isso pode causar danos ao motor.

Execução: Edivaldo

Aprovação: Marcelo